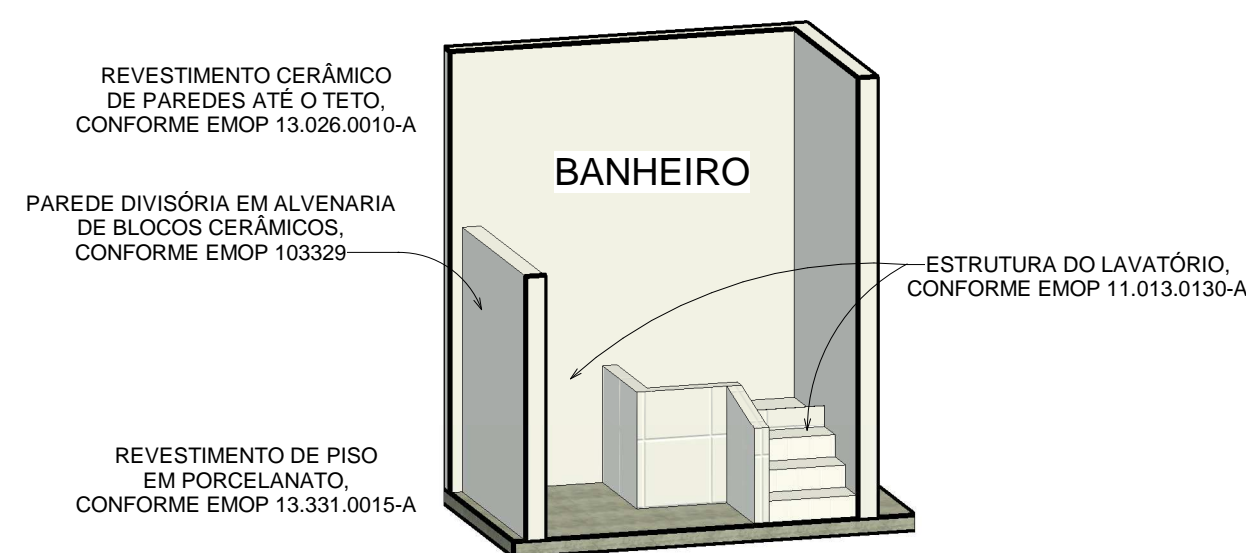




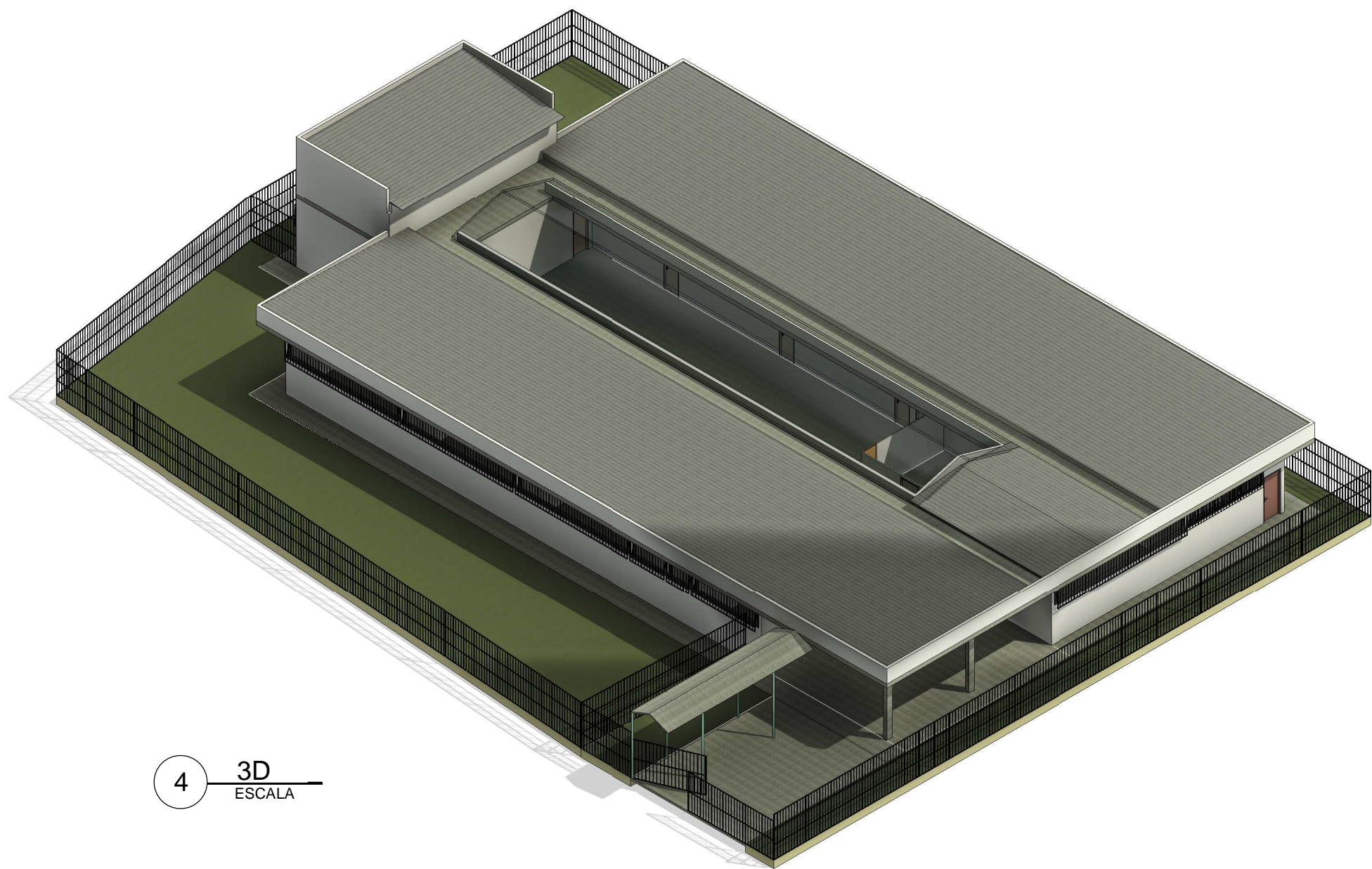
1 PLANTA BAIXA - REFORMA
ESCALA 1:100

TABELA - PORTAS (REFORMA)			
CÓD	QT	COMPRIMENTO	ALTURA
P1	5	0,60	1,50
P2	2	1,00	1,50
P3	3	0,70	2,10
P4	16	0,80	2,10
P5	1	1,50	2,10
P6	1	1,20	2,10
P7	1	0,90	2,10
P8	1	0,70	2,10
P9	2	0,90	2,10
P10	1	0,92	2,10
P11	4	0,70	1,80
VL1	1	0,80	2,10

TABELA - JANELAS				
CÓD	QT	COMPRIMENTO	ALTURA	Altura do peitoril
J1	2	1,20	1,00	0,80
J2	1	1,20	0,80	1,30
J3	1	1,20	0,80	1,80
J4	2	1,68	0,80	1,80
J5	1	1,81	0,80	1,80
J6	1	3,05	0,80	1,80
J7	1	3,39	0,80	1,80
J8	2	4,26	0,80	1,80
J9	1	4,39	0,80	1,80
J10	6	6,00	0,80	1,80
J11	1	6,92	0,80	1,80
J12	1	4,05	0,80	1,80
J13	1	0,65	0,80	1,50
J14	1	1,00	1,00	1,00



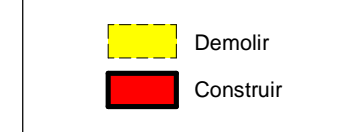
3 DETALHE DO CHUVEIRO
ESCALA



4 3D
ESCALA



LEGENDA REFORMA



VISTA EXTERNA SEM ESCALA



VISTA INTERNA SEM ESCALA



S M U SECRETARIA MUNICIPAL DE OBRAS E URBANISMO DEPARTAMENTO DE PROJETOS DE ENGENHARIA			Estado do Rio de Janeiro PREFEITURA MUNICIPAL DE CORDEIRO SECRETARIA MUNICIPAL DE OBRAS E URBANISMO CORDEIRO GOVERNANDO PARA TODOS.		
PRANCHA 02/02	JARDIM DE INFÂNCIA MUNICIPAL CANTINHO ENCANTADO				
	PROJETO DE REFORMA E ADEQUAÇÃO				
ESCALA Como indicado	DATA 25/03/2025 17:29:33	DESENHO SMOU - DPE			
ENDEREÇO: RUA SEBASTIÃO VIDAL SETE, BAIRRO JARDIM DE ALAH, CORDEIRO - RJ, CEP: 28540-000					
PLANTA BAIXA DE REFORMA LEGENDA DE PORTAS LEGENDA DE JANELAS PLANTA DE LOCALIZAÇÃO DETALHE DO CHUVEIRO 3D					
PREFEITO LEONAN LOPES MELHORANCE Prefeito Municipal Prefeitura Municipal de Cordeiro					
RESPONSÁVEL TÉCNICO: Robson Mendonça Pinto Prefeitura Municipal de Cordeiro Diretor Especializado em Engenharia Matrícula: 050.251.845 ENGº CIVIL - CREA-RJ 202102947					
ROBSON MENDONÇA PINTO - ENGENHEIRO CIVIL CREA/RJ: 2021102947					